



Ресурсный центр как модель оптимизации образовательных технологий в деле профессионального становления молодежи (на примере народных художественных промыслов России)

Принципы деятельности:
непрерывность, интеграция, гибкость,
эффективность, модульность, качество,
совершенствование инновационной сети
“Наука – образование – производство”



Всероссийская научно-практическая конференция
“Развитие художественно-промышленного образования в
современной России” 6.12.2012 (ЦВК Экспоцентр, Москва)

Гжельский государственный художественно-



Новый тип учебного заведения

Экспериментальная педагогическая площадка Российской академии образования

Центр подготовки кадров для НХП России

Главное звено системы непрерывного образования региона

Годы преобразований

1901 – Речицкие мастерские (филиал Строгановского училища)

1918 – Гжельская керамическая профшкола ИЗО Наркомпроса

1924 – Гжельские учебные мастерские по керамическому производству

1931 – Гжельский керамический техникум

1935 – Гжельский силикатно-керамический техникум

1988 – Гжельский художественно-промышленный техникум

1991 – Гжельский художественно-промышленный колледж

2002 – Гжельский государственный художественно-промышленный институт (Распоряжение Правительства РФ № 430р от 04.04.2002 Москва)

Эксперимент “Интеграция образования, науки и производства” (1987–1994 гг.)

Приказ Минместпрома РСФСР №55

от 26.02.1987

“О подчинении

Гжельского силикатно-керамического техникума
производственному объединению “Гжель”



Совместное заседание художественного совета
(предприятие – колледж)



Студенты в производственных мастерских



Студенты в учебных мастерских

Результат:

открытие отделений декоративно-прикладного искусства, экономики и бухгалтерского учета, монтажа и технической эксплуатации оборудования

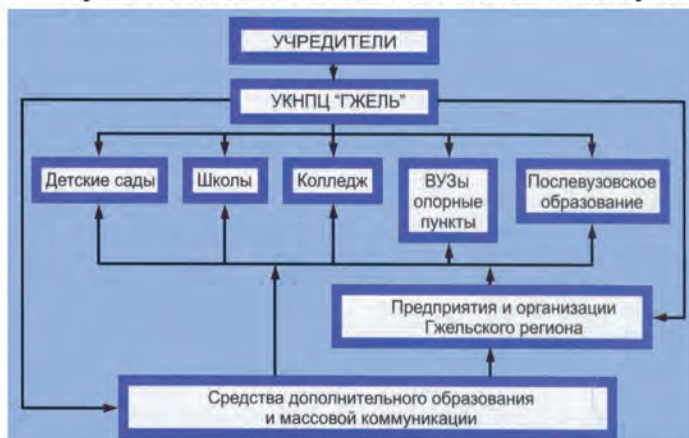
промышленный институт. Из истории

Эксперимент “Создание системы непрерывного образования и воспитания” (1975–2009 гг.)

Решение совета директоров Гжели, декабрь 1975 г.

Совместный приказ Госкомитета СССР по народному образованию и
Минместпрома РСФСР № 512/180 от 22.06.1989

Приказ комитета по высшей школе Миннауки РФ № 602 от 29.09.1992



Авторы:

А.А. Андреева,
С.М. Антипова,
Н.Т. Бидак,
В.М. Логинов,
Г.И. Селиверстова,
В.П. Шелепов,
удостоенные премии
Правительства РФ
в области образо-
вания за 1996 г.
(постановление Пра-
вительства за 1997 г.)

Научные консультанты: П.Ф. Анисимов, Г.В. Мухаметзянова,
Н.М. Розина, В.Д. Шадриков, Г.А. Ягодин



Результат:

реорганизация колледжа в Гжель-
ский государственный художес-
твенно-промышленный институт



“Формирование личности специалиста в образовательном комплексе малого города”



Принцип равных возможностей для всех лиц, независимо от места их проживания, состояния здоровья, социального положения

Феномен образования – художественно-эстетическая направленность




На уроках композиции
(Преподаватель
Г.П. Московская,
Заслуженный художник РФ)

На конференции в ГХПИ.
Н.Н. Желтухина, председатель комитета по образованию Раменского муниципального района.
Н.Д. Никандров, президент РАО, доктор пед. наук, академик.
В.А. Малкина, заслуженный учитель РФ, директор Новохаритоновской школы



Образование – стратегически важная сфера человеческой деятельности

Ресурсный центр мастеров НХП России


МИНИСТЕРСТВО
ОБРАЗОВАНИЯ И НАУКИ
РОССИЙСКОЙ ФЕДЕРАЦИИ
Федеральное агентство
по образованию
(Рособразование)

САМЕСТИТЕЛЬ РУКОВОДИТЕЛЯ
117105, Москва, ул. Мясницкая, 26
Телефон: (495) 221-9747 Факс: (495) 221-9717
Телетекст: 88512 ВЕДОМОС
E-mail: info@obrazov.ru
ОПКО-ИННОВАЦИОННЫЙ ЦЕНТР «НАУЧНО-ИССЛЕДОВАТЕЛЬСКИЙ ИНСТИТУТ ХУДОЖЕСТВЕННО-ПРОМЫШЛЕННОГО ИНСТИТУТ «ХУДОЖЕСТВЕННО-ПРОМЫШЛЕННЫЙ»
15.08.2007 № 1249/18-14
18.08

Руководителям органов
местного самоуправления

Одним из путей сохранения и восполнения духовного потенциала государства как основы его нравственной безопасности является реализация комплексных мер по развитию народных художественных промыслов, способствующих всестороннему и полноценному развитию и воспитанию подрастающего поколения на исторических корнях национального самосознания.

Народные художественные промыслы как вид народного искусства, представляющий важную составляющую отечественного и мирового культурного наследия, требуют внимательного и бережного отношения со стороны органов управления всех уровней власти.

Законодательное обеспечение сохранения народных художественных промыслов базируется на мерах государственной поддержки, предусмотренных Федеральным законом от 6 января 1999 года № 7-ФЗ «О народных художественных промыслах».

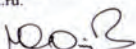
Учитывая, что сохранение народных художественных промыслов является долгом и обязанностью государства, приоритетным направлением государственной культурной политики, по инициативе Рособразования распоряжением Правительства Российской Федерации от 4 апреля 2002 года № 430-р был создан Гжельский государственный художественно-промышленный институт в целях привлечения молодежи к развитию промысла, являющегося предметом национального престижа и сохранения стабильных творческих коллективов художников и мастеров.

В целях решения научных, кадровых и организационных задач профессиональной подготовки и обучения ремеслу молодежи во избежание невосполнимой утраты национального культурного наследия постановлением Президиума Российской академии образования Гжельский государственный художественно-промышленный институт получил статус экспериментальной площадки – Ресурсный центр мастеров народных художественных промыслов России.

В рамках создаваемой системы ресурсного обеспечения народных промыслов и в целях осуществления конкретных мероприятий в этой сфере Федеральное агентство по образованию совместно с Российской академией образования поручило Гжельскому государственному художественно-промышленному институту изучить состояние дел с кадровой обеспеченностью народных промыслов и определить перспективную потребность в подготовке профессиональных кадров для этой сферы.

Учитывая сказанное, Рособразование просит Вас оказать возможное содействие Гжельскому государственному художественно-промышленному институту в сборе информации для анализа ресурсной обеспеченности и народных художественных промыслов.

Контактный телефон – 8(496) 46-47-640 Андреева Алла Александровна; адрес электронной почты: artgzel@yandex.ru.

 А.А.Казенов

Центр позволит сократить затраты на обучение и решить проблему единой информационной корпоративной среды, когда целая отрасль развивается как единый механизм и достигает общей цели

Центр будет единой информационной средой и базой для подготовки, переподготовки и повышения квалификации кадров отрасли художественной керамики НХП России

Центр обеспечит поддержание устойчивых научно-методических связей субъектов дошкольного, общего и профессионального образования с представителями региональной власти, руководителями предприятий и мастерами НХП России



Мастер-класс
ведет
И.А. Хазова,
Заслуженный
художник РФ

Ресурсный центр мастеров НХП России

Цели деятельности центра:

- разработка Концепции оптимизации образовательных ресурсов в деле профессионального становления молодежи для народных художественных промыслов России;
- реализация приоритетных национальных проектов в деле профессионального становления молодежи;
- оптимизация образовательных ресурсов (кадровых, научных, международных и других)



Семинар
"Проблемы и перспективы развития художественно-промышленного образования"
14.12.2011
ЦВК Экспо-центр, Москва

Задачи деятельности центра:

- совершенствование научно-исследовательской и учебно-экспериментальной деятельности студентов и преподавателей учебных заведений, готовящих кадры для НХП России;
- исследование социально-психологических особенностей больших социальных групп и их проявлений на примере традиций НХП России;
- исследование региональных особенностей и традиций НХП;
- создание единой информационной среды НХП России;
- создание благоприятных условий для оптимизации образовательных ресурсов по возрождению, сохранению и приумножению традиций НХП России в целях нравственного и духовного воспитания молодого поколения России;
- совершенствование системы подготовки и переподготовки кадров для НХП;

Ресурсный центр мастеров НХП России

- сохранение династий в условиях интеграции социокультурной и производственной среды НХП;
- развитие партнерских отношений с аналогичными учебными заведениями за рубежом;
- организация творческих семинаров, конференций, фестивалей, конкурсов, международного обмена опытом

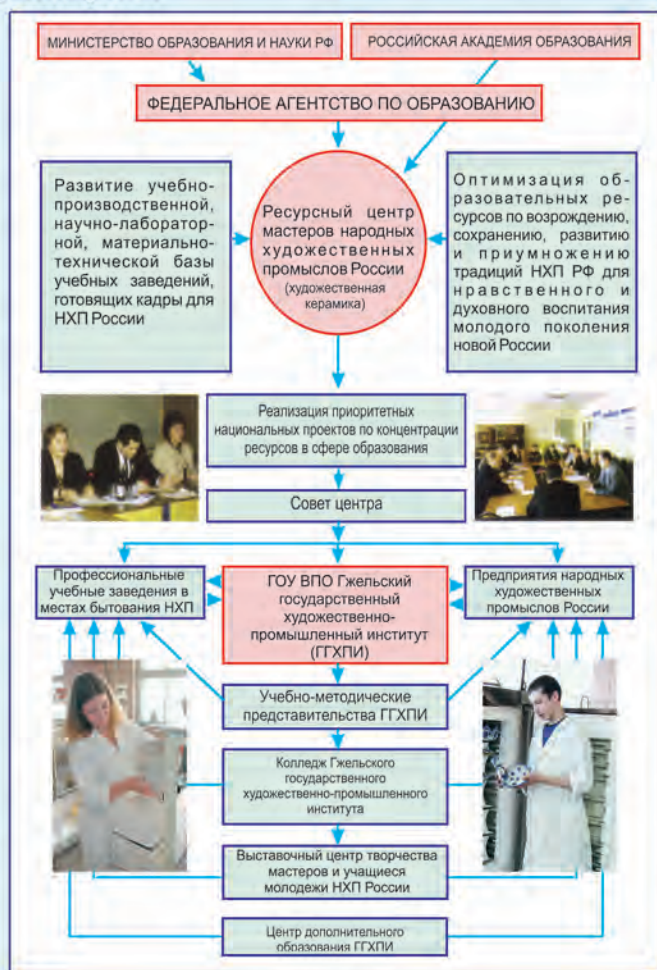
Формируется

современная инфраструктура инвестиций в человеческий капитал, использующая новейшие информационные технологии и создающая такое образовательное пространство, для которого характерны:

- непрерывность;
- интегративность;
- гибкость;
- качество

Экономическое обоснование

проведено в предположении о реализации частно-государственного партнерства (ЧГП) и направлено на обеспечение деятельности совета ресурсного центра, финансовой поддержки учебных заведений, готовящих кадры для НХП России, затрат на увеличение стоимости основных средств, материальных запасов, нематериальных активов и др.



Повышение квалификации



Работа выпускницы курсов
повышения квалификации
Малаевой Н.А. из Богородского ХПУ,
Московская область

Программа “Основы академической живописи”

Раздел 1. Цветоведение – 8 часов.

Раздел 2. Практические основы живописи – 26 часов.

Раздел 3. Этюд натюрморта – 38 часов.

Всего 72 часа

Программа “Основы декоративной пластики”

Раздел 1. Методика лепки с натуры геометрических тел, овощей и фруктов – 13 часов.

Раздел 2. Лепка натюрморта из предметов быта. Лепка растительного орнамента – 15 часов.

Раздел 3. Формовка рельефа в гипсе. Набивка рельефа из глины – 14 часов.

Раздел 4. Виды и способы декорирования. Лепка сюжетной композиции – 30 часов.

Всего 72 часа



Программа “Основы декоративной композиции”

Раздел 1. Основы композиции – 1 час.

Раздел 2. Изучение естественных форм – 12 часов.

Раздел 3. Композиция на организацию плоскости и закона равновесия – 12 часов.

Раздел 4. Орнамент – 29 часов.

Раздел 5. Формообразование – 18 часов.

Всего 72 часа

Повышение квалификации



Программа "Гипсомodelьное дело. Производство художественной керамики"

Раздел 1. Теория гипсомodelьного дела – 2 часа.

Раздел 2. Изготовление модели с помощью шаблона – 14 часов.

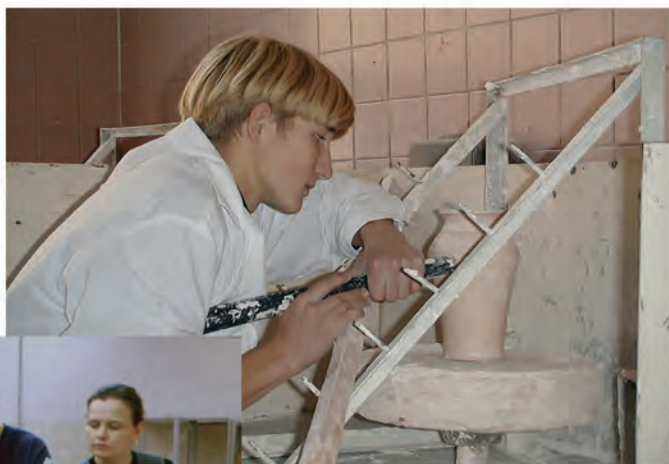
Раздел 3. Изготовление модели форм вращением на гипсомodelьном станке – 16 часов.

Раздел 4. Снятие рабочей формы, отливка модели с плоского изделия – 16 часов.

Раздел 5. Изготовление рабочей формы изделия с приставными деталями – 24 часа
Всего 72 часа.

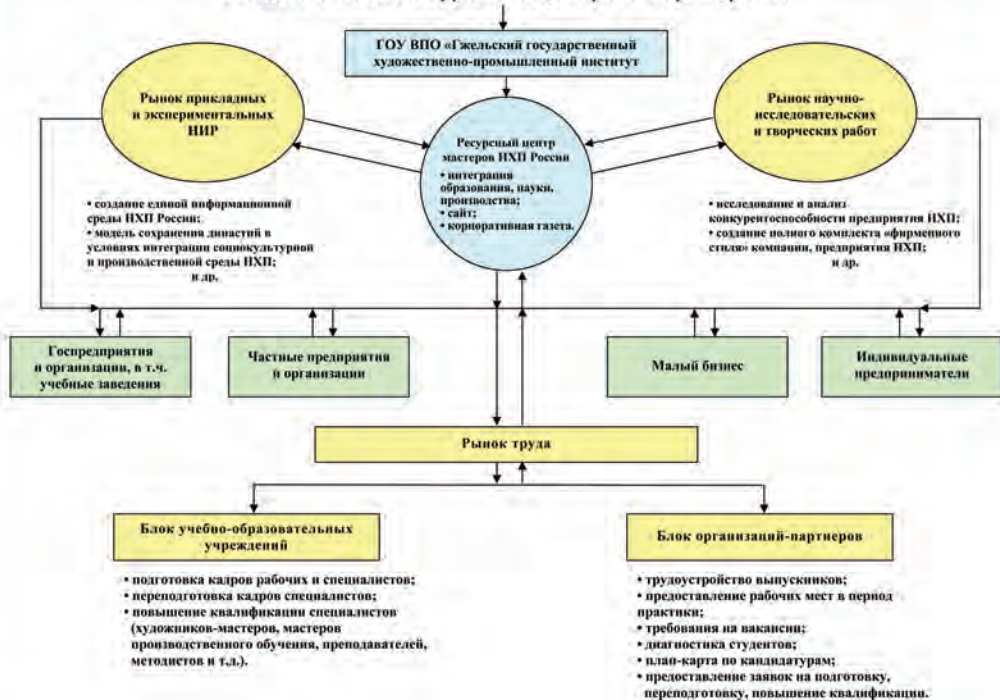
В мастерских института

Изготовление модели форм вращением на гипсомodelьном станке

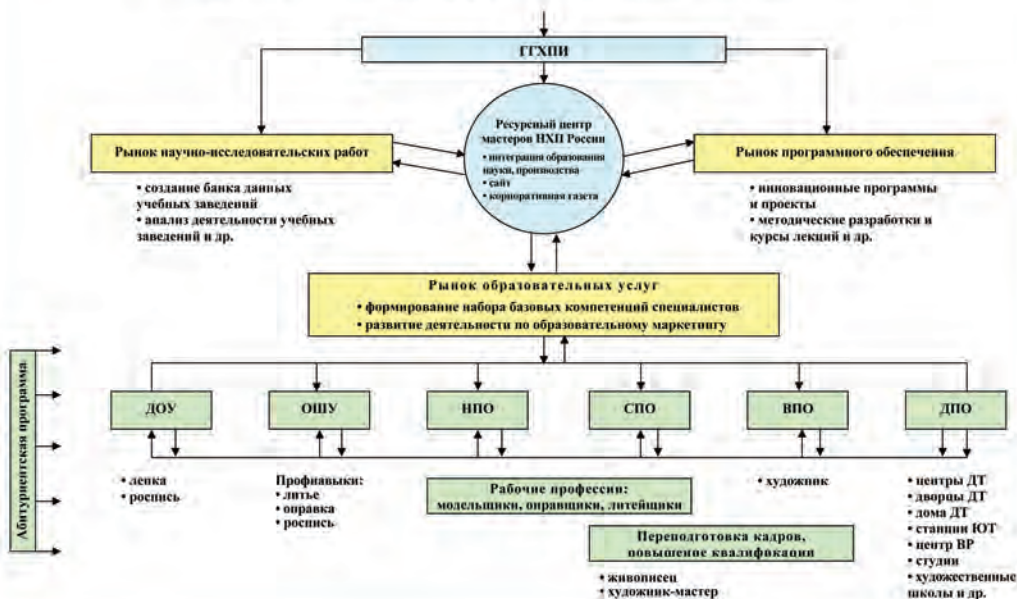


Мастер "золотые руки" С.Н. Никулин проводит занятия с сотрудниками ЦДО в г. Ярославль, ноябрь 2012 г.

Модель связей Ресурсного центра с партнерами



Модель связей Ресурсного центра с учебными заведениями



Состав координационного совета Ресурсного центра на 2013 г.



Лазарев В.С.,
доктор психологических наук,
профессор, академик РАО,
директор НИД РАО



Илькевич Б.В.,
доктор педагогических наук,
профессор, Почетный работник
ВПО РФ, ректор ГТХПИ



Печенева Т.А.,
доктор педагогических наук,
доцент, проректор ГТХПИ



Андреева А.А.,
кандидат педагогических наук,
Заслуженный работник культуры РФ,
лауреат государственной премии РФ



Демин В.М.,
доктор педагогических наук,
профессор,
Президент совета ССУЗов РФ



Дрожжин Г.А.,
Председатель правления
ассоциации НХП РФ,
член кор. Академии художеств РФ



Апатенко Н.Ф.,
профессор ЮНЭСКО,
академик РМА



Акентьев С.А.,
генеральный директор
ООО "Керамика Гжели"



Московская Г.П.,
Заслуженный художник РФ,
доцент, декан факультета
ДПИ и дизайна



Шаповалова И.А.,
доктор педагогических наук,
профессор, академик АПИСН



Максимович В.Ф.,
доктор педагогических наук,
профессор, академик РАО





УДОСТОВЕРЕНИЕ

ПОЛНОМОЧНОГО РЕГИОНАЛЬНОГО ПРЕДСТАВИТЕЛЯ
ОБЩЕРОССИЙСКОГО ОБЩЕСТВЕННОГО ДВИЖЕНИЯ
"ОДАРЁННЫЕ ДЕТИ - БУДУЩЕЕ РОССИИ"

№ 004.012

(основание выдачи: Постановление Центрального Совета
ООД "Одарённые дети - будущее России" № 84 от 11.09.2012)

**Гжельский государственный
художественно-промышленный институт**

Ректор Илькевич Борис Владимирович,
доктор педагогических наук, профессор

является региональным представительством
ООД "Одарённые дети - будущее России" на территории
Раменского района Московской области

Параметры мандата:

1. круг полномочий - полный, в соответствии с Положением, утв. Постановлением ЦС ООД "Одарённые дети - будущее России" № 82 от 31 августа 2012 г.
2. территория - Раменский район Московской области (РФ)
3. срок действия удостоверения - постоянное
4. наличие особых полномочий от Центрального Совета - не установлено

Председатель Центрального Совета
Общероссийского общественного движения
"Одарённые дети - будущее России"

Апатенко

Н.Ф. Апатенко

г. Москва

Дата выдачи удостоверения
14.09.2012



Наш адрес:

140155, Московская обл., Раменский р-н, пос. Электроизолятор, д. 67
Тел.: 8-496-464-76-40, 8-496-464-75-33 e-mail: artgzhel@yandex.ru
Макет издательского центра ГХПИ. Тираж 100 экз. Декабрь 2012 г.
Составители: Андреева А.А., Белов А.И., Чекан Н.В.
Компьютерная верстка: Белов А.И., Чекан Н.В.