



# Общежитие Гжельского государственного университета

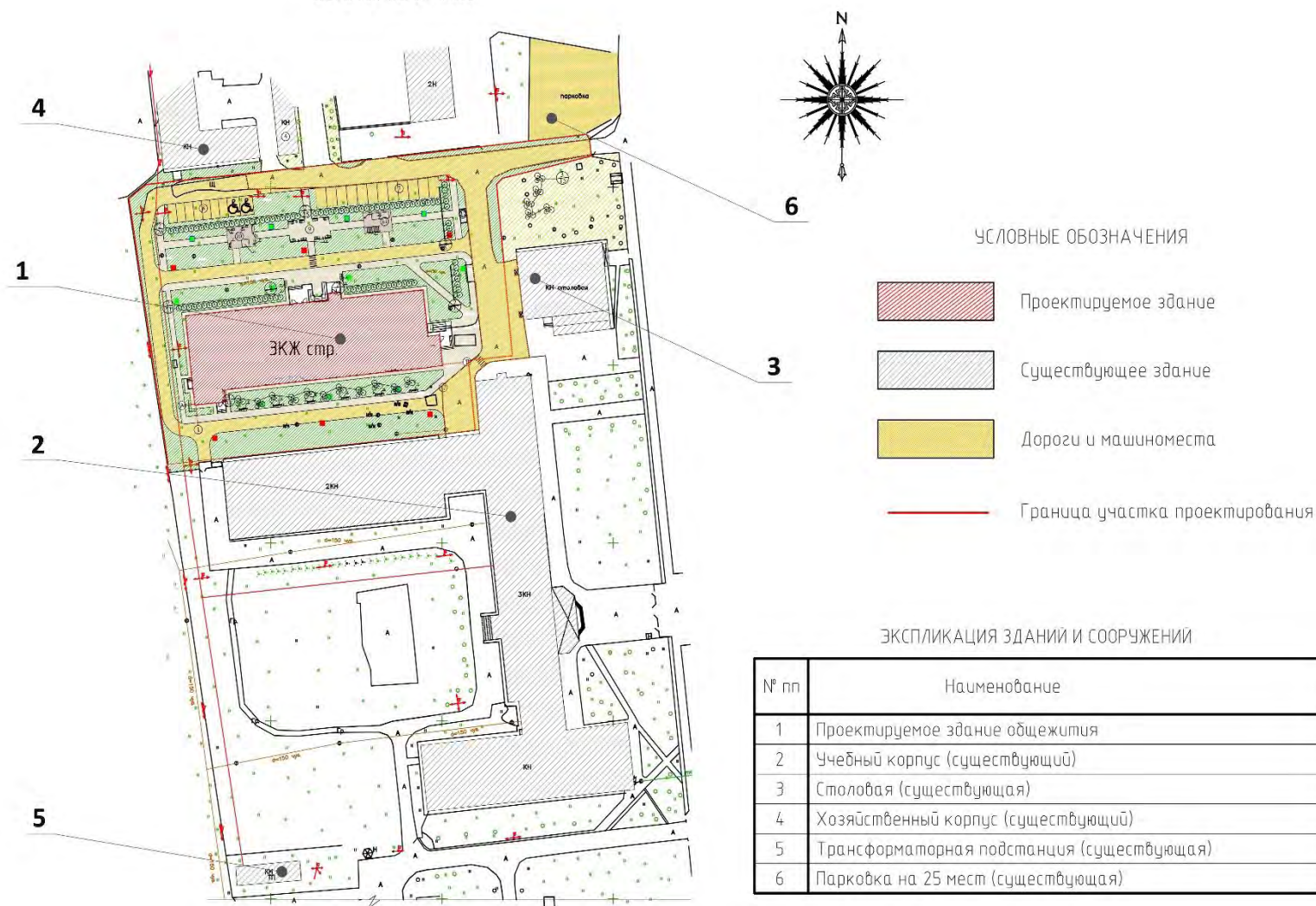
Адрес: Московская обл., Раменский р-н, пос. Электроизолятор, д. 67



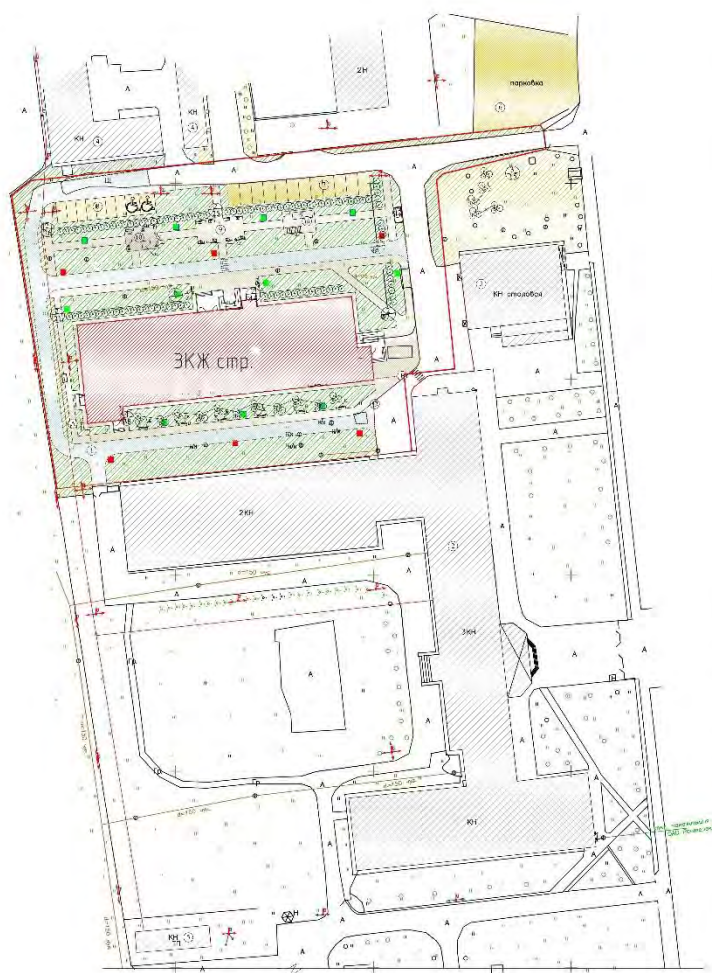
[www.art-gzhel.ru](http://www.art-gzhel.ru)

# Схема генплана

Схема генплана М1:1000



# Схема планировочной организации участка



**СОСЛОВИЕ ОБОЗНАЧЕНИЙ**

- граница участка проектирования
- проектируемое здание
- проектируемые асфальтобетонные покрытия
- проектируемые тротуарные покрытия
- проектируемые покрытия из резиновой крошки
- проектируемое озеленение (газон, деревья, кустарники)
- проектируемая канализация
- существующий водопровод
- существующий электрокабель
- восстановление существующих покрытий
- расчетка парковочного пространства
- существующие борозы и площадки
- существующее озеленение
- дополнительное место для инвалидов-колясочников
- существующие ограждения
- демонтажные металлоконструкции
- существующие ограждения
- существующие борозы и каналы

**КОЛИЧЕСТВА ЗДАНИЙ И СОРТОВЫХ**

№ п/п	Наименование
1	Проектируемое здание общинной
2	Многоквартирное здание (общинное)
3	Специализированное здание (общинное)
4	Жилая застройка (общинная)
5	Трехэтажная панельная застройка (общинная)
6	Парковка на 25 мест (общинная)
7	Парковка с надземным 2-м ярусом (общинная)
8	Парковка на 9 мест (общинная)
9	Площадка для спорта (общинная)
10	Спортивная площадка (общинная)
11	Спортивная площадка (общинная)
12	Площадка для спорта (общинная)

## ТЕХНИКО-ЭКОНОМИЧЕСКИЕ ПОКАЗАТЕЛИ

N п/п	Наименование показателей	ед. измерения	количество
1	Площадь участка	кв.м.	8265,8
2	Площадь застройки	кв.м.	1705,55
3	Площадь покрытий общая	кв.м.	2514,23
	в том числе		
	асфальтобетон	кв.м.	1006,32
	отмостка	кв.м.	172,27
	тротуар	кв.м.	909,24
	спортивные площадки – резиновая крошка	кв.м.	97,2
	газонная решетка ("Аквастрит" код 8607)	кв.м.	329,2
4	Существующее асфальтовое покрытие дороги	кв.м.	1094,91
5	Площадь озеленения		
	газон, деревья, кустарники, цветники	кв.м.	2951,11



# Фасад



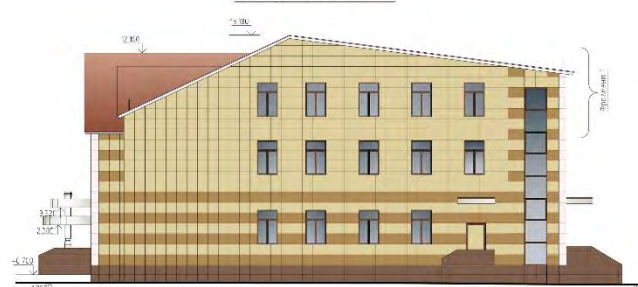
ФАСАД В ССЯХ Б-Б



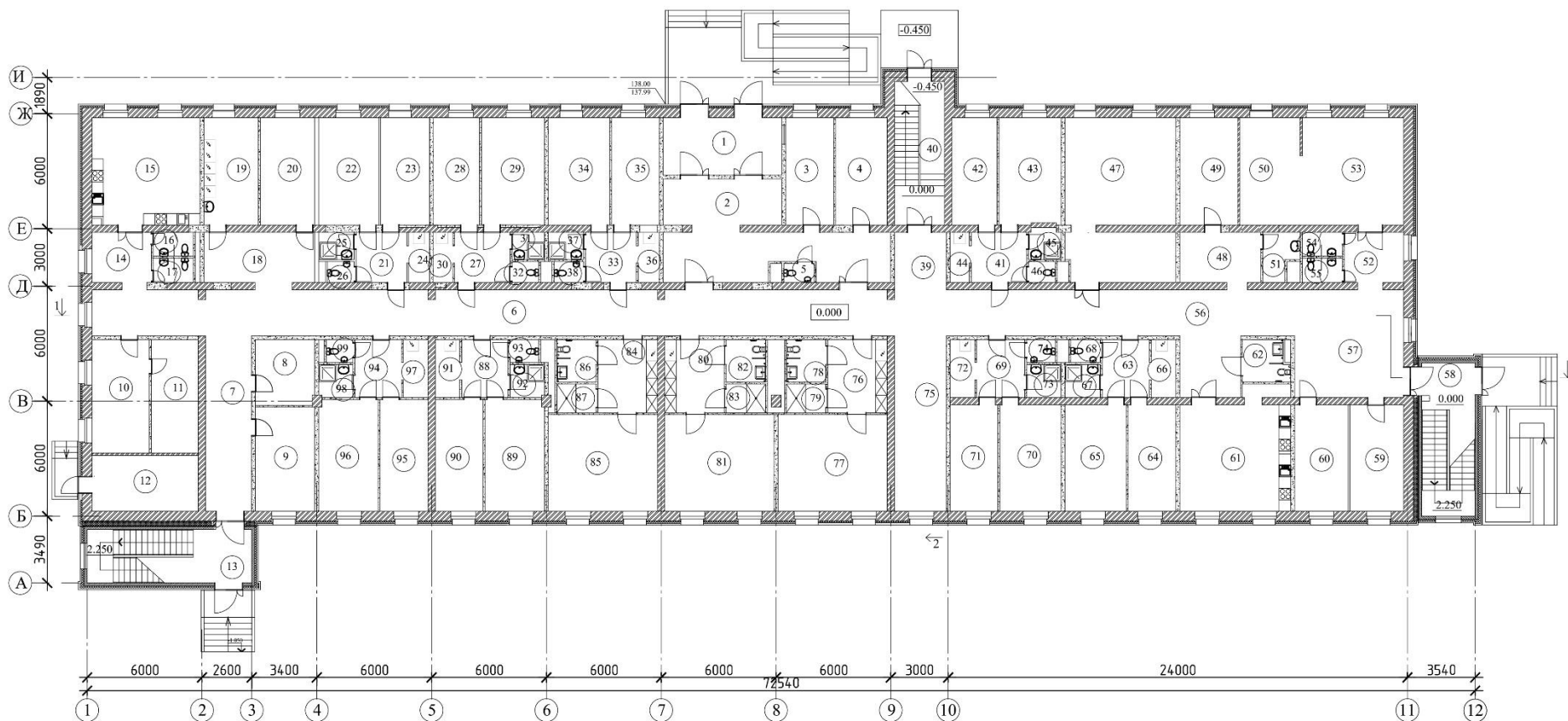
ФАСАД В ССЯХ А-А



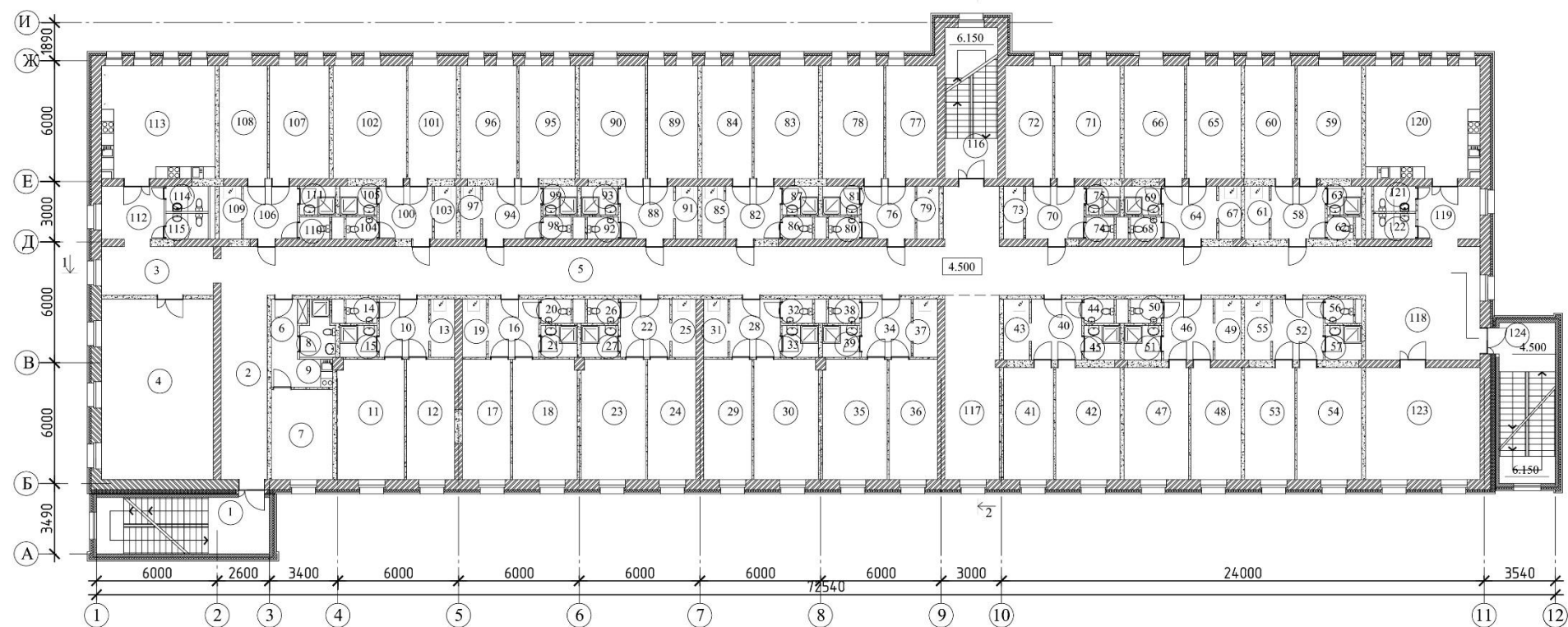
ФАСАД В ССЯХ И-А



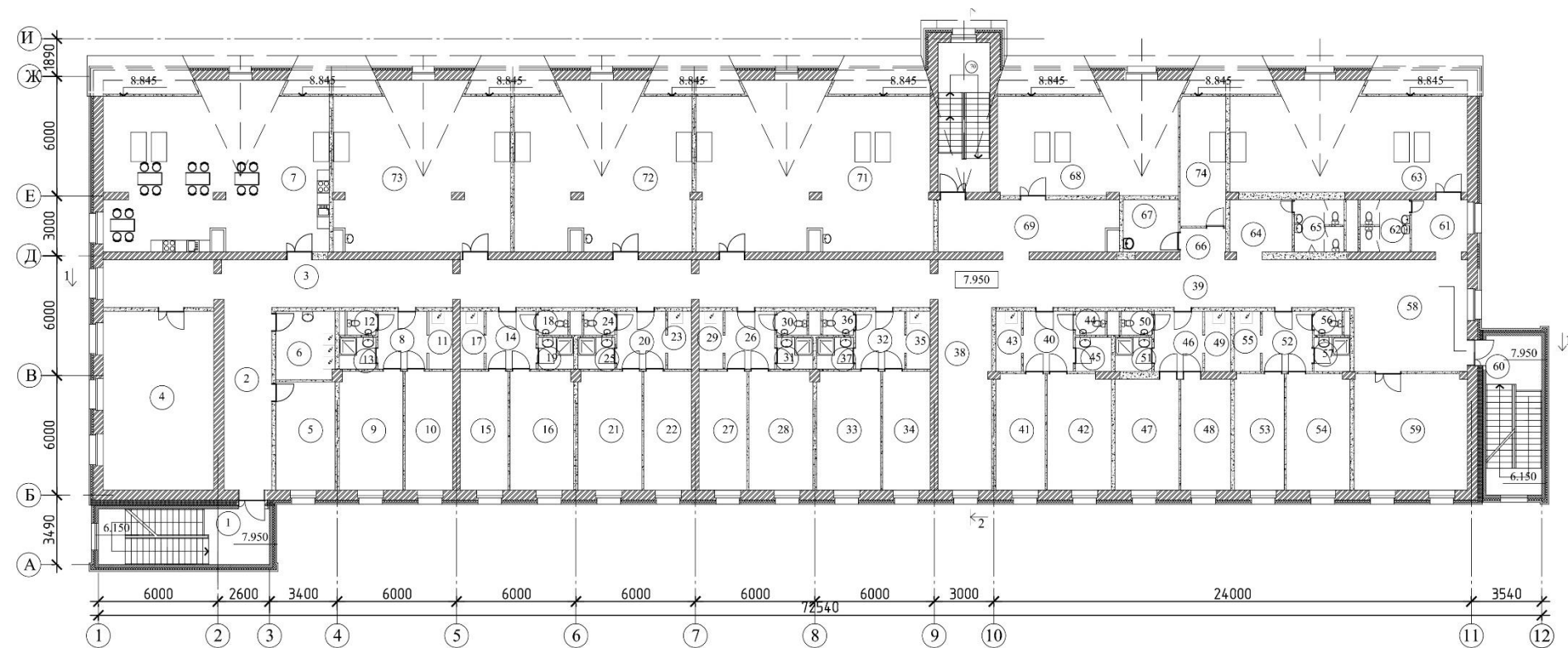
# План 1 этажа



# План 2 этажа



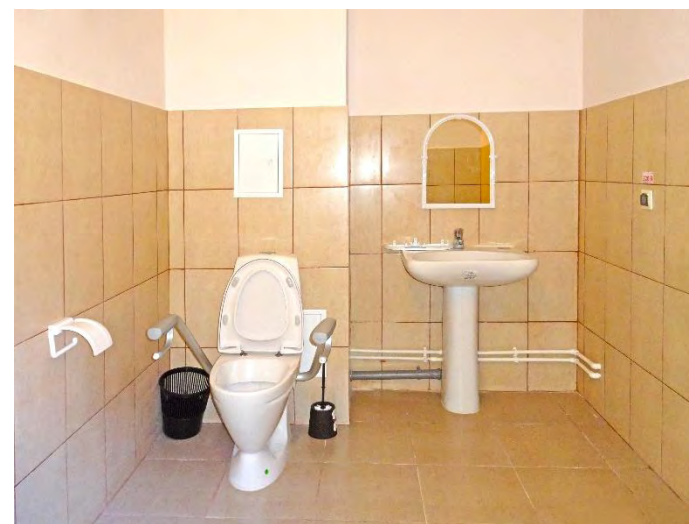
# План 3 этажа













# Торжественное открытие общежития



## Инфраструктура района расположения общежития



Кампус Гжельского государственного университета включает в себя здания учебного корпуса, хозяйственного корпуса, общежитий (3 шт.), столовой, а также спортивную площадку и зону отдыха.

Университет находится в районе древнего художественного промысла Гжель. В 2019 году ГГУ отметил 120 лет со дня основания.

В ГГУ создана система непрерывного образования (художественная школа – колледж - вуз), где учатся более 5000 студентов, по разным направлениям.

Здесь готовят художников, дизайнеров, экономистов, педагогов, лингвистов, спортсменов, а в колледже учатся еще и будущие строители, технологи, правоведа, специалисты по бизнес-информатике.

В университете отличные условия для проживания студентов. В шаговой доступности от учебного корпуса находятся три общежития. В сентябре 2020 г. прошло заселение третьего, нового комфортабельного общежития. На территории университета находится хорошо оборудованная столовая и современный спортивный зал с действующими спортивными клубами.

Вся территория Гжельского государственного университета располагает к творчеству, ее украшают различные дипломные работы студентов, экстерьер университета можно сравнить с своеобразной музейной усадьбой, на территории достаточное количество оригинальных фотозон. В университете функционирует уникальный музей декоративно-прикладного творчества.

